

Valutazione della Didattica

Schede OPIS

Report DFA e LM-17

A.A. 2018 - 2019



Valutazione della didattica da parte degli studenti - OPIS

Risultati A.A. 2018/19 - questionari compilati dal 12/12/18 al 24/09/19

Report Dipart. Fisica e Astronomia

Riepilogo questionari rilevati

	Totale schede	di cui femmine	di cui stud. F.C.	di cui stud. inattivi
SCHEDE 1 (stud. frequentanti)	1045	269	68	55
SCHEDE 3 (stud. non frequentanti)	90	<i>non prevista</i>	14	4

Valutazione della didattica da parte degli studenti - OPIS

Risultati A.A. 2018/19 - questionari compilati dal 12/12/18 al 24/09/19

Report CdS Physics (già Fisica) LM-17

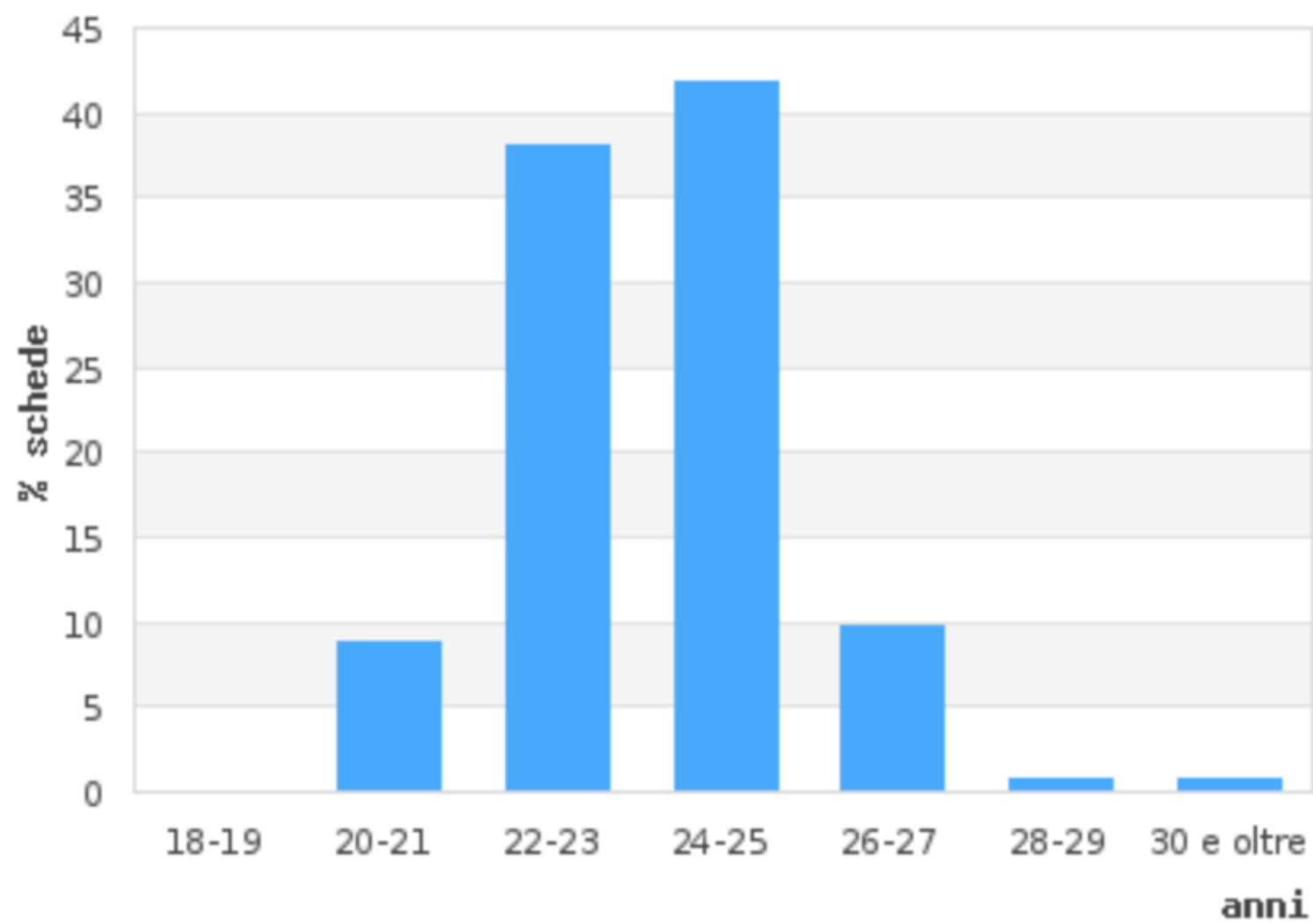
Riepilogo questionari rilevati

	Totale schede	di cui femmine	di cui stud. F.C.	di cui stud. inattivi
SCHEDE 1 (stud. frequentanti)	237	67	2	25
SCHEDE 3 (stud. non frequentanti)	24	<i>non prevista</i>	1	4

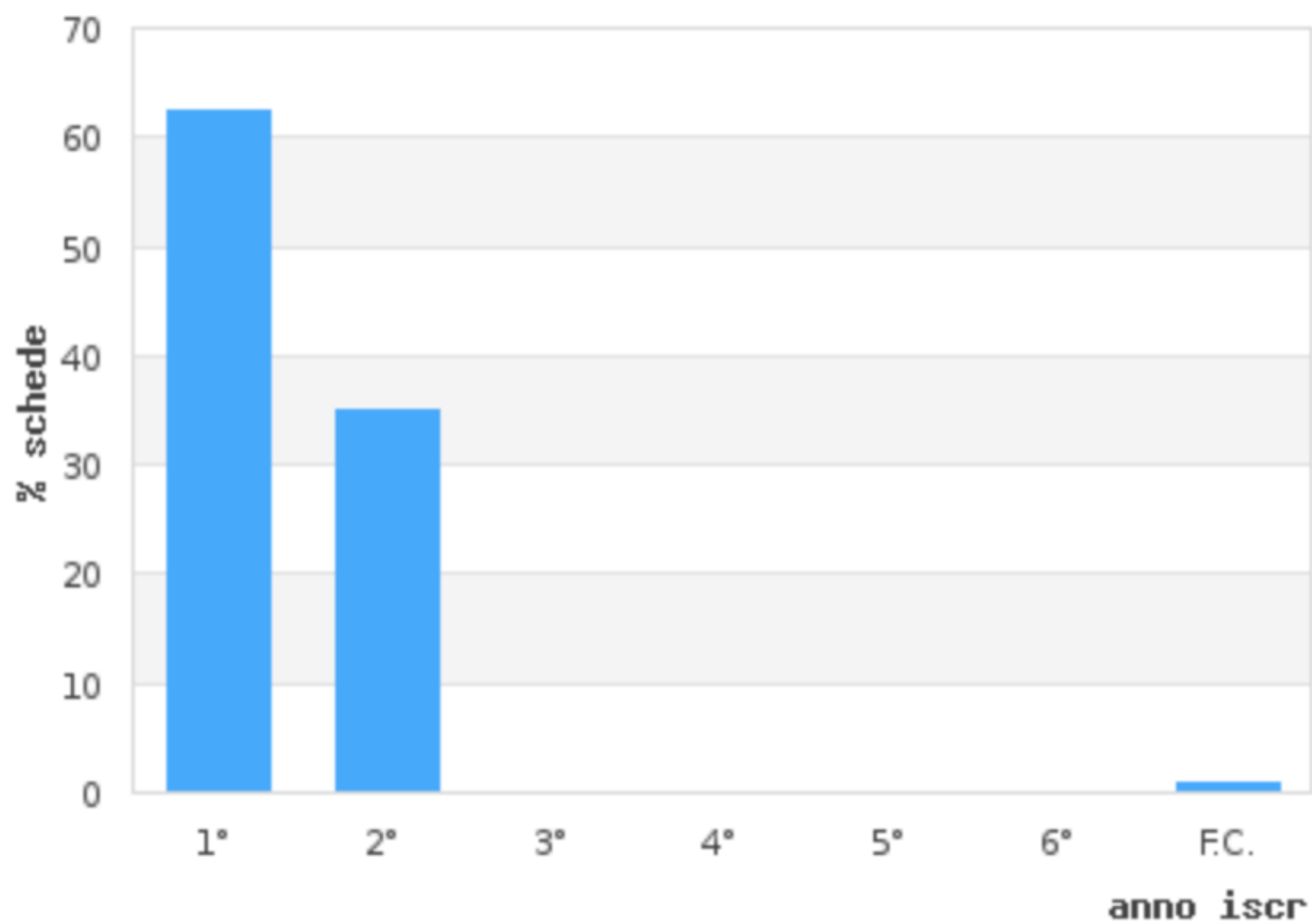
SCHEDE 3: motivo principale della non frequenza

motivo	% studenti che l'hanno indicato
Lavoro	25%
Frequenza lezioni di altri insegnamenti	21%
Frequenza poco utile ai fine della preparazione dell'esame	4%
Strutture per l'attività didattica inadeguate per la frequenza	
Ritardo negli studi	58%
Problemi logistici	8%
Altro	13%

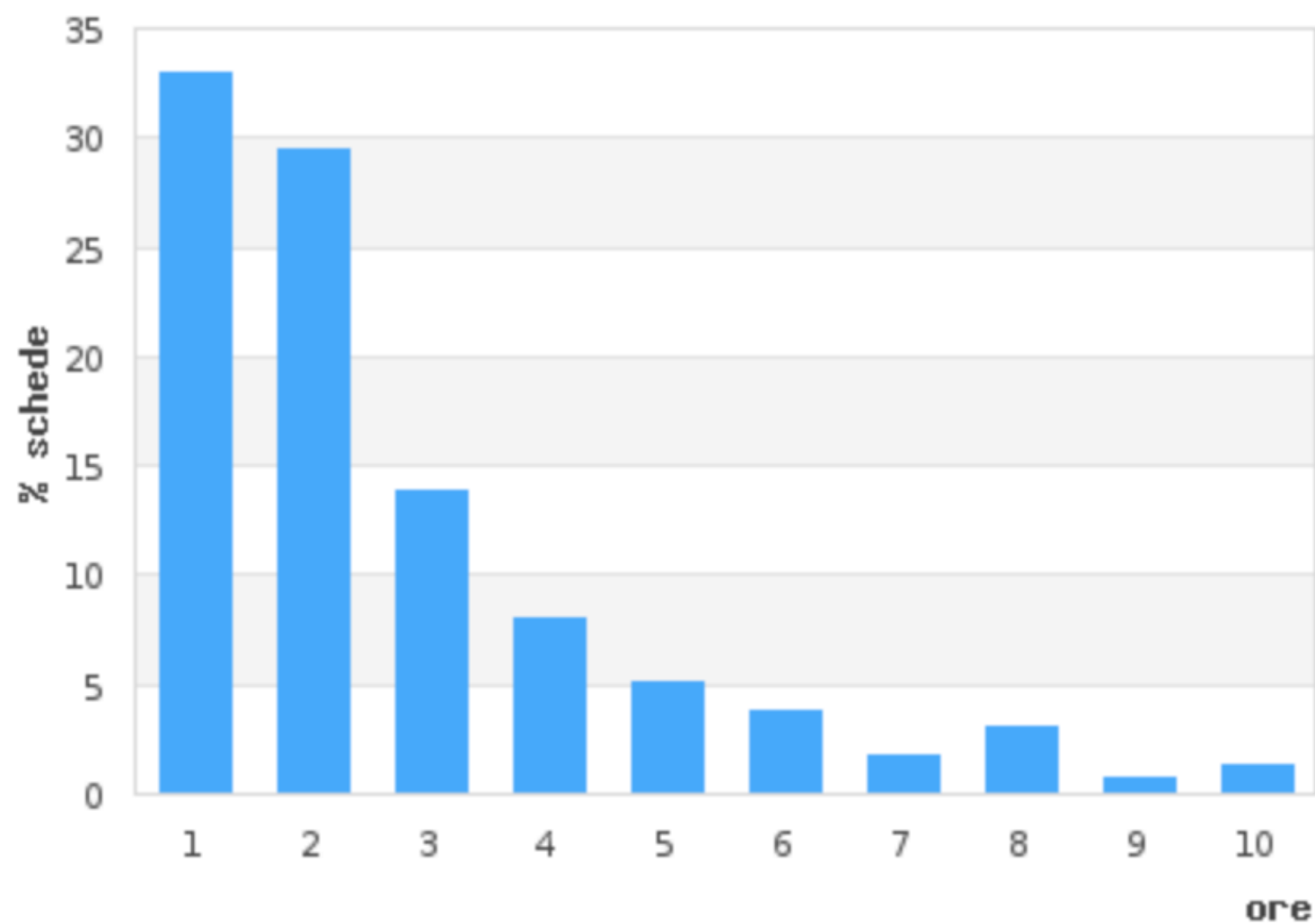
SCHEDA 1: età



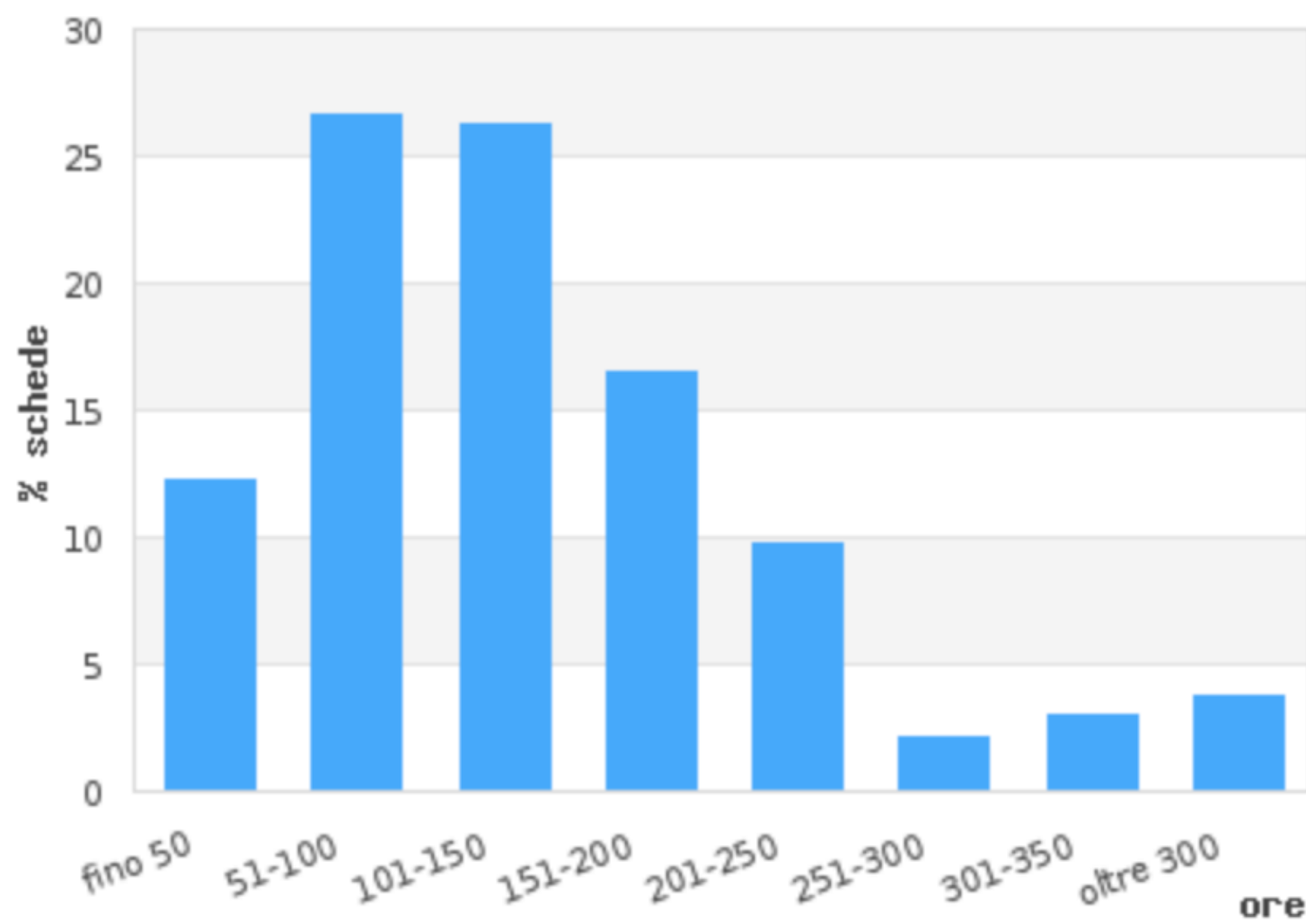
SCHEDA 1: anno iscrizione



SCHEDA 1: ore studio giornaliere



SCHEDA 1: ore studio tot per preparare esame



Legenda domande (SCHEDE 1 e 3)

- DOM.01** Le conoscenze preliminari sono state sufficienti per la comprensione degli argomenti nel programma d'esame ?
- DOM.02** Il carico di studio dell'insegnamento è proporzionato ai crediti assegnati ?
- DOM.03** Il materiale didattico (indicato e disponibile) è adeguato per lo studio della materia ?
- DOM.04** Le modalità di esame sono state definite in modo chiaro ?
- DOM.05** Gli orari di svolgimento di lezioni, esercitazioni e altre eventuali attività didattiche sono rispettati ?
- DOM.06** Il docente stimola/motiva l'interesse verso la disciplina ?
- DOM.07** Il docente espone gli argomenti in modo chiaro ?
- DOM.08** Le attività didattiche integrative (esercitazioni, tutorati, laboratori, ... etc) sono utili all'apprendimento della materia ?
(risposte al netto di coloro che hanno indicato 'non previste')
- DOM.09** L'insegnamento è stato svolto in maniera coerente con quanto dichiarato sul sito web del corso di studio ?
- DOM.10** Il docente è reperibile per chiarimenti e spiegazioni ?
- DOM.11** E' interessato/a agli argomenti trattati nell'insegnamento ?
- DOM.12** E' complessivamente soddisfatto/a dell'insegnamento?

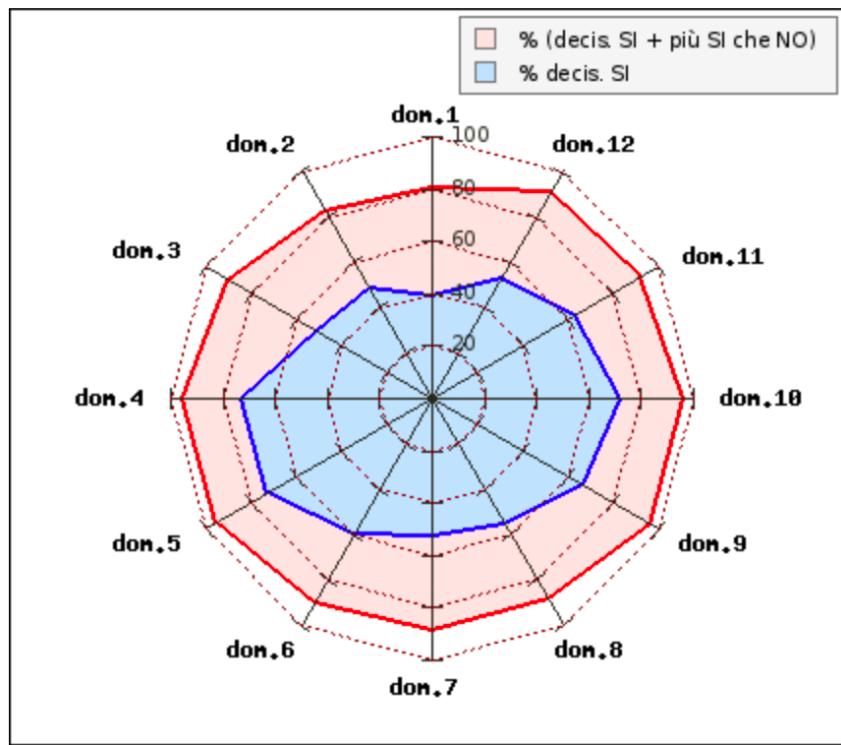
SCHEDE 1: valutaz. studenti frequentanti

domanda	NO	più NO che SI	più SI che NO	SI	non so
DOMANDA_01	3	13	82	137	2
DOMANDA_02	3	22	77	134	1
DOMANDA_03	2	12	68	145	10
DOMANDA_04	1	9	36	190	1
DOMANDA_05	1	6	53	177	
DOMANDA_06		10	50	176	1
DOMANDA_07		10	70	157	
DOMANDA_08		6	25	60	9
DOMANDA_09	4	4	41	176	12
DOMANDA_10	3	4	34	173	23
DOMANDA_11	2	11	56	167	1
DOMANDA_12	4	10	74	149	

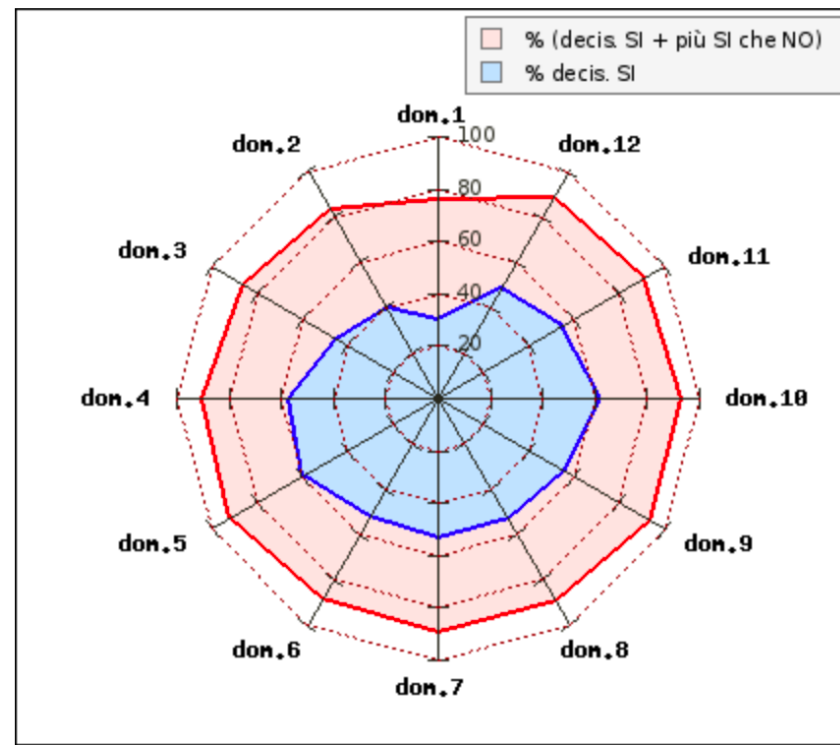
Confronto DFA - Ateneo

A.A. 18/19 - Grafico delle valutazioni positive degli studenti frequentanti (SCHEDE 1)

Dip: **Fisica e Astronomia**
(tot. schede: 1045)



Ateneo
(tot. schede: 111730)

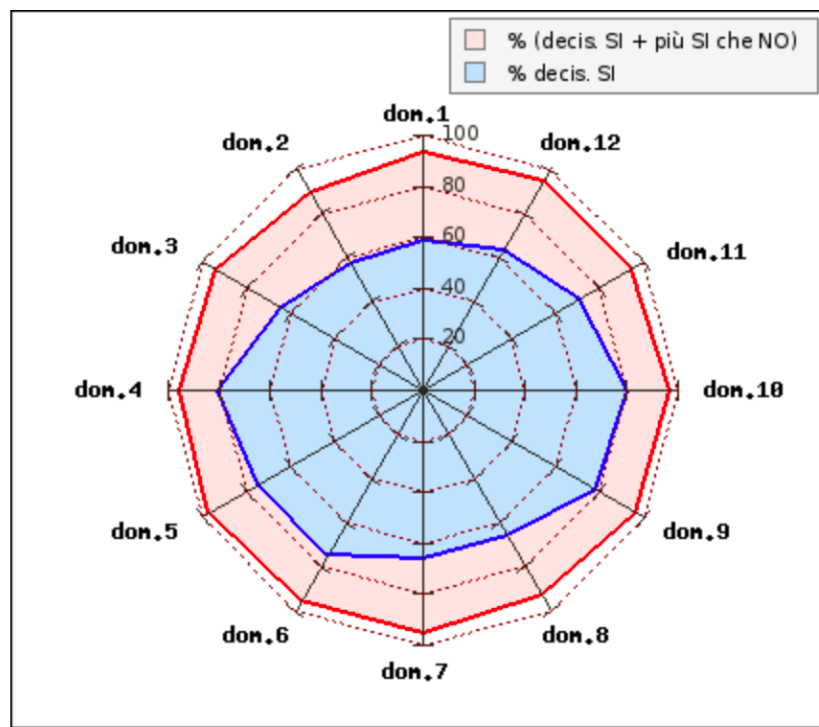


Le % sono calcolate rispetto al tot risposte valide (cioè al netto dei 'non so') per ogni domanda

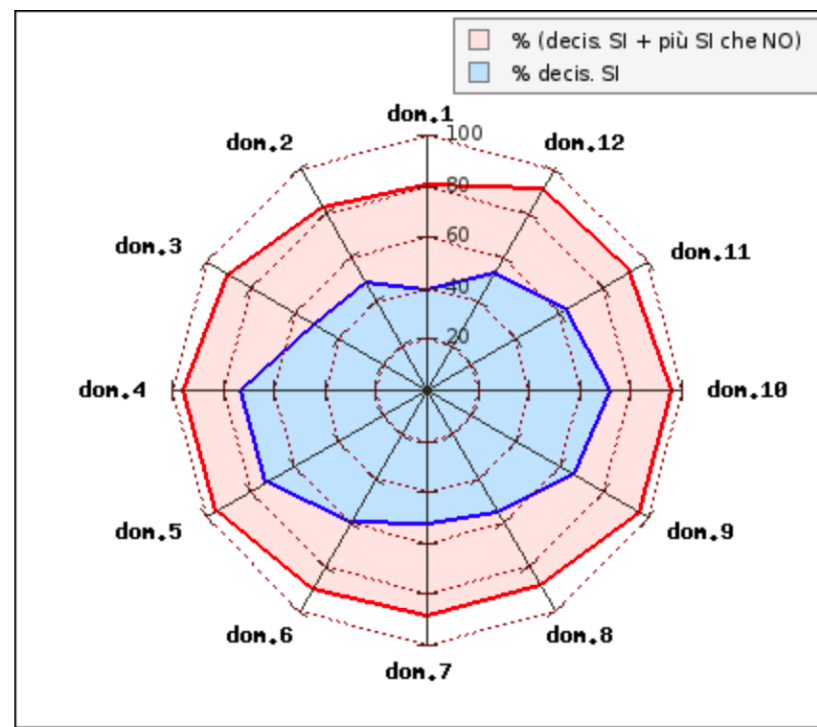
Confronto LM-17 - DFA

A.A. 18/19 - Grafico delle valutazioni positive degli studenti frequentanti (SCHEDE 1)

CdS: **Physics (già Fisica) LM-17**
(tot. schede: 237)



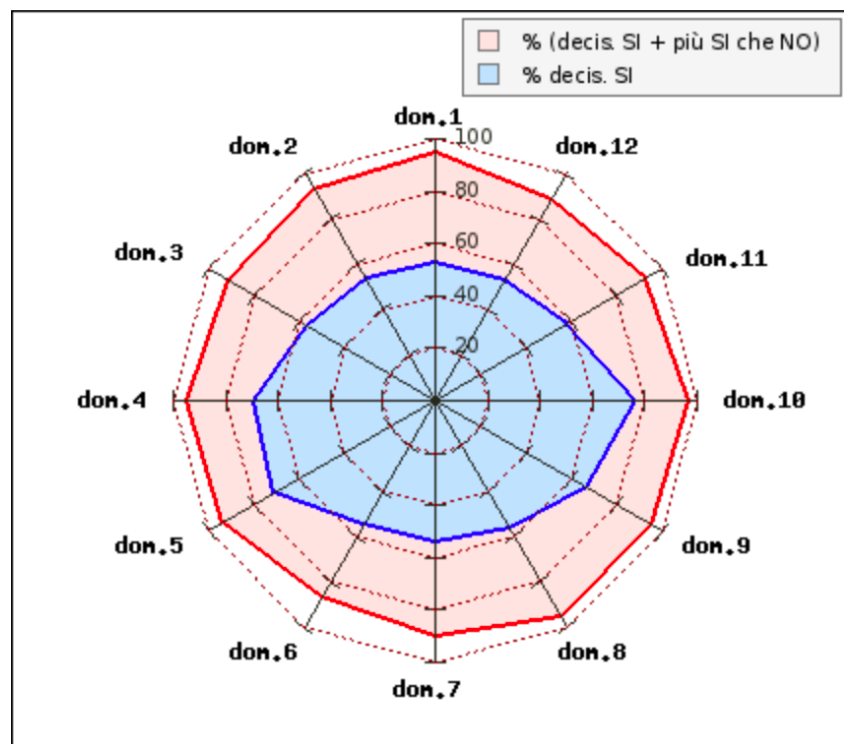
Dip. **Fisica e Astronomia**
(tot. schede: 1045)



Le % sono calcolate rispetto al tot risposte valide (cioè al netto dei 'non so') per ogni domanda

A.A. 17/18 - Grafico delle valutazioni positive

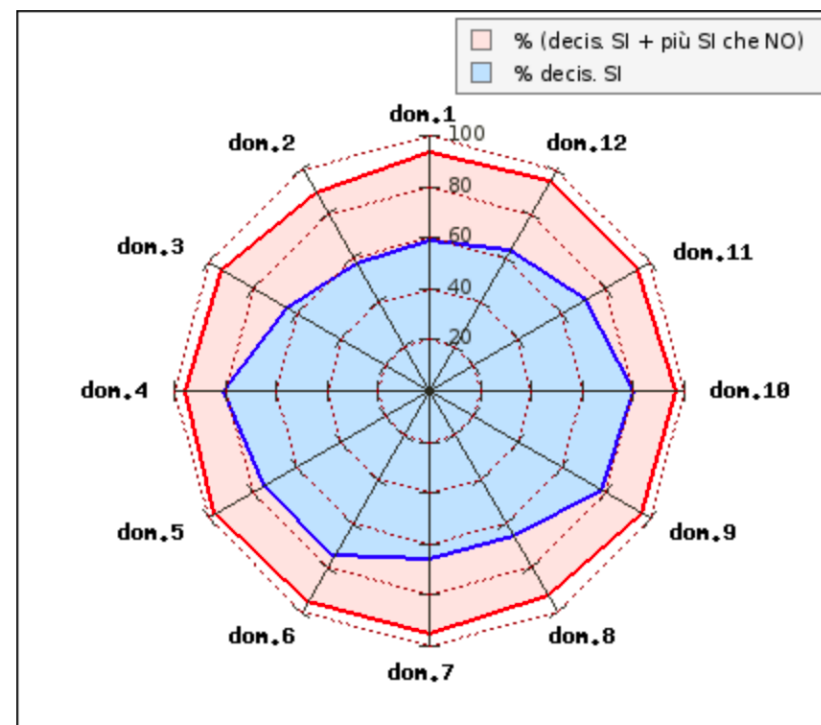
CdS: **Physics (già Fisica) LM-17**
(tot. schede: 226)



Le % sono calcolate rispetto al tot risposte val

A.A. 18/19 - Grafico delle valutazioni positive

CdS: **Physics (già Fisica) LM-17**
(tot. schede: 237)



Le % sono calcolate rispetto al tot risposte val

FINE SCHEDE OPIS STUDENTI

SCHEDE OPIS DOCENTI



Valutazione della Didattica A.A. 2018/19

SCHEDA 7 - Questionari compilati dai docenti

CdS : **Physics (già Fisica)**

classe : **LM-17**

tot insegn/moduli erogati :

58

tot valutazioni docenti :

11

dom. 11 - Ritiene che gli studenti abbiano un'adeguata preparazione iniziale per le esigenze formative universitarie ?

Su che base :

***% docenti che
l'hanno indicato***

a) Risultati test di accesso

64%

b) Verifica effettuata all'inizio delle lezioni

9%

c) Atteggiamento degli studenti in aula

d) Diminuzione del numero di frequentanti

27%

e) Non è un insegn. di 1° anno (lau 3 anni o lau ciclo unico)

9%

dom. 12 - Ritiene che gli studenti mediamente adottino una metodologia d'apprendimento adatta al CdS ?

Su che base :

***% docenti che
l'hanno indicato***

a) Verifiche in itinere

18%

b) Risultati di confronti avvenuti in aula sui metodi d'apprendimento

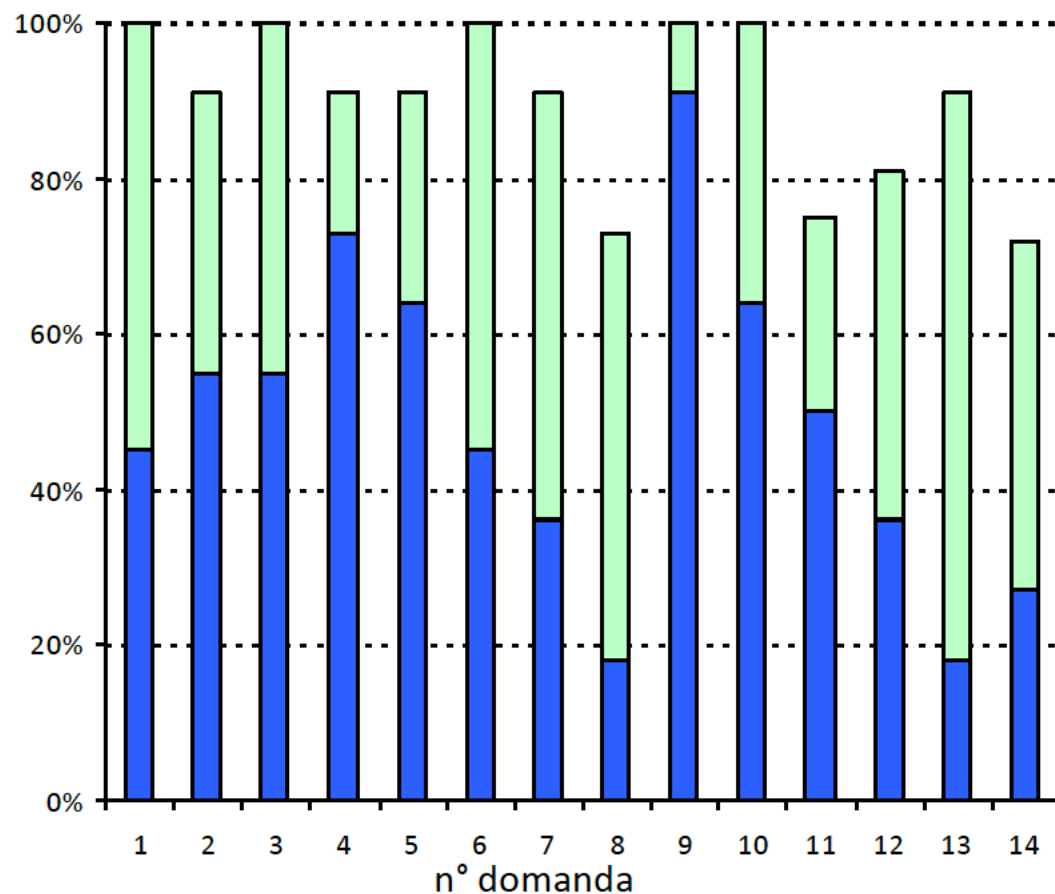
64%

c) Colloqui individuali con gli studenti in qualità di Tutor

27%

<i>n°</i>	<i>domanda</i>
1	Il carico di studio degli insegnamenti previsti è accettabile ?
2	L'organizzazione complessiva degli insegnamenti previsti è accettabile ?
3	L'orario delle lezioni degli insegnamenti previsti è stato congegnato in modo da consentire una frequenza e una attività di studio individuale degli studenti adeguate ?
4	Le aule in cui si sono svolte le lezioni sono adeguate ?
5	I locali e le attrezzature per lo studio e le attività didattiche integrative sono adeguati ?
6	Il servizio di supporto fornito dagli uffici di segreteria è stato soddisfacente ?
7	Le conoscenze preliminari possedute dagli studenti frequentanti sono risultate sufficienti per la comprensione degli argomenti trattati a lezione e previsti nel programma d'esame ?
8	Sono previste modalità di coordinamento sui programmi degli insegnamenti previsti ?
9	L'illustrazione delle modalità di esame è stata recepita in modo chiaro ?
10	Si ritiene complessivamente soddisfatto/a dell'insegnamento svolto ?
11	Ritiene che gli studenti abbiano una adeguata preparazione iniziale per le esigenze formative universitarie ? (solo insegn 1° anno lauree e lauree magistr. a ciclo unico)
12	Ritiene che gli studenti mediamente adottino una metodologia di apprendimento adatta al CdS di cui fa parte questo insegnamento ?
13	Gli studenti partecipano alle attività didattiche in aula con domande e osservazioni ?
14	Gli studenti usufruiscono del ricevimento studenti ?

SCHEMA 7 - Grafico delle valutazioni positive del CdS



*più SI che NO
+ decis. SI
decis. SI*